

FOR RENT

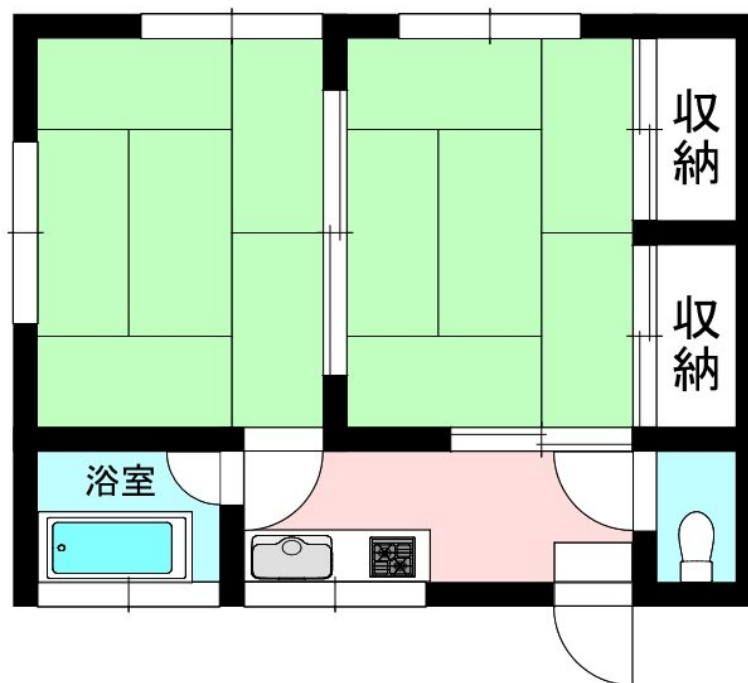
賃料	管理費等
33,000円	0円

角住戸

【外観】



【間取り図】



間取り	2DK		
敷金	無	礼金	無
敷引 / 償却金	-	保証金	-
物件種別	アパート(居住用)		
建物名・部屋番号			
物件所在地	埼玉県本庄市朝日町2丁目		
交通	高崎線 本庄駅 徒歩14分 高崎線 岡部駅 徒歩68分		
間取詳細			
構造・規模	木造 2階建 1階		
専有面積	34.78㎡	向き	
築年月	1981年11月	契約期間	2年
損害保険	有 22000円 2年	入居時期	相談
駐車場	有(敷地内) 3000円/月 ~ 1台駐車可		
設備	押入, 室外洗濯機置場, 収納 2ヶ所, 収納有, 洗濯機置場		
その他費用			
入居諸条件	ペット不可		
保証会社	必須 初回: 20,000円、以降年10,000円		
備考			

図面と現況が異なる場合は現況が優先となります。

間取りの「S」はサービスルーム(納戸)です。

情報更新日2020年10月12日

No.000006881

お問合せ先



国土交通大臣(33)第7803号

株式会社サンアイホーム レントドウ! 籠原店

埼玉県熊谷市新堀352-22

TEL:048-507-1140

FAX:048-507-1141

E-mail: s.manabe@suni-group.com



携帯サイトから物件詳細を閲覧できます!

取引態様	手数料負担の割合	貸主	0%	借主	100%
仲介元付(一般)	手数料配分の割合	元付	0%	客付	100%